

ATLAS DES EMPLACEMENTS RÉSERVÉS

Vu pour être approuvé le 11 décembre 2025 par délibération du Conseil Communautaire du Pays Fort Sancerrois Val de Loire en tant que pièce du Plan Local d'Urbanisme intercommunal,

Fait à Sancerre,

Laurent PABIOT,
Président de la Communauté de Communes
du Pays-Fort-Sancerrois Val de Loire

Date d'approbation

11/12/2025

Pièce du PLUi

4.3



17. SANCERRE



SANCERRE Emplacement réservé n°1	
Vocation de l'emplacement réservé	Parking de délestage sans imperméabilisation
Bénéficiaire de l'emplacement réservé	Commune
Superficie de l'emplacement réservé	9631 m ²
Parcelle.s cadastrale.s impactée.s	AK81, AK82, AK83, AK84, AK85



SANCERRE Emplacement réservé n°2	
Vocation de l'emplacement réservé	Gestion du cimetière (extension, parking)
Bénéficiaire de l'emplacement réservé	Commune
Superficie de l'emplacement réservé	713 m ²
Parcelle.s cadastrale.s impactée.s	AK67, AK68



SANCERRE

Emplacement réservé n°3

Vocation de l'emplacement réservé

Gestion du cimetière (extension, parking)

Bénéficiaire de l'emplacement réservé

Commune

Superficie de l'emplacement réservé

683 m²

Parcelle.s cadastrale.s impactée.s

AK70



SANCERRE

Emplacement réservé n°4

Vocation de l'emplacement réservé

Lieu de sport et loisirs sans imperméabilisation

Bénéficiaire de l'emplacement réservé

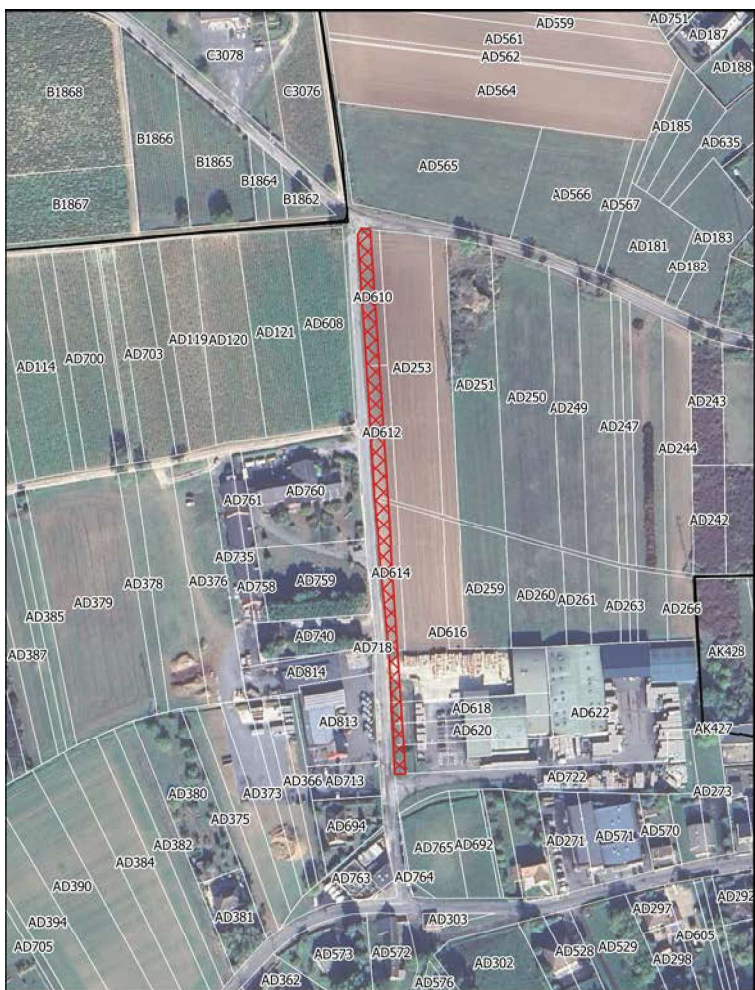
Commune

Superficie de l'emplacement réservé

1263 m²

Parcelle.s cadastrale.s impactée.s

AR807, AR808, AR809, AR810



SANCERRE
Emplacement réservé n°5

Vocation de l'emplacement réservé

Agrandissement de la voirie

Bénéficiaire de l'emplacement réservé

Commune

Superficie de l'emplacement réservé

1824 m²

Parcelle.s cadastrale.s impactée.s

AD610, AD612, AD614, AD616, AD618, AD620, AD622



SANCERRE
Emplacement réservé n°6

Vocation de l'emplacement réservé

Agrandissement du parking pour la maison de santé

Bénéficiaire de l'emplacement réservé

Communauté de communes

Superficie de l'emplacement réservé

3721 m²

Parcelle.s cadastrale.s impactée.s

AK668