

*Pays-Fort-Sancerrois  
Val de Loire*

COMMUNAUTÉ DE COMMUNES

## ATLAS DU PATRIMOINE

**PLAN LOCAL D'URBANISME INTERCOMMUNAL**  
Communauté de communes du Pays Fort Sancerrois Val de Loire

Vu pour être approuvé le 11 décembre 2025 par délibération du Conseil Communautaire du Pays Fort Sancerrois Val de Loire en tant que pièce du Plan Local d'Urbanisme intercommunal,

Fait à Sancerre,

Laurent PABIOT,  
Président de la Communauté de Communes  
du Pays-Fort-Sancerrois Val de Loire

Date d'approbation

**11/12/2025**

Pièce du PLUi

**4.5**





# 21. SANCERRE

## FICHE D'IDENTIFICATION DES PRESCRIPTIONS GRAPHIQUES

### LE PATRIMOINE BÂTI

Commune : SANCERRE

Identifiant : patrimoine\_sancerre01

NOM DE L'ÉLÉMENT BÂTI

Lavoir d'Amigny

PHOTOGRAPHIE *Joindre impérativement une photographie*

PLAN CADASTRAL *Localisation cadastrale si possible*



DESCRIPTIF DE L'ÉLÉMENT

*Intérêt, ancienneté, histoire,  
Légende, ancienne fonction...*

Lavoir ouvert

ÉLÉMENT DE PROTECTION

*Tout ou partie du bâti*

Tout

ÉTAT ACTUEL

*État de conservation du bâti :  
abîmé, rénove, bon état, ruine*

Bon

PARCELLE ET ADRESSE

*Idéalement indiquer les numéros  
des parcelles*

AR 93

PROPRIÉTÉ

*Privée ou publique*

PUBLIC

## FICHE D'IDENTIFICATION DES PRESCRIPTIONS GRAPHIQUES

### LE PATRIMOINE BÂTI

Commune : SANCERRE

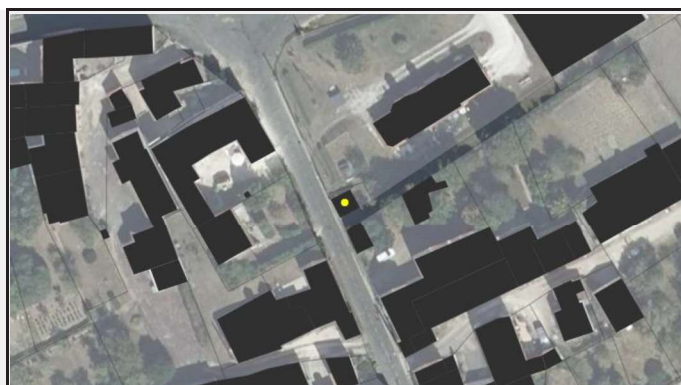
Identifiant : patrimoine\_sancerre02

NOM DE L'ÉLÉMENT BÂTI

Lavoir de Chavignol

PHOTOGRAPHIE *Joindre impérativement une photographie*

PLAN CADASTRAL *Localisation cadastrale si possible*



DESSCRIPTIF DE L'ÉLÉMENT

*Intérêt, ancienneté, histoire,  
Légende, ancienne fonction...*

Lavoir fermé, en pierre, toiture en tuile

ÉLÉMENT DE PROTECTION

*Tout ou partie du bâti*

Tout

ÉTAT ACTUEL

*État de conservation du bâti :  
abîmé, rénové, bon état, ruine*

Bon

PARCELLE ET ADRESSE

*Idéalement indiquer les numéros  
des parcelles*

AP 11

PROPRIÉTÉ

*Privée ou publique*

PUBLIC

## FICHE D'IDENTIFICATION DES PRESCRIPTIONS GRAPHIQUES

### LE PATRIMOINE BÂTI

Commune : SANCERRE

Identifiant : patrimoine\_sancerre03



COMMUNAUTÉ DE COMMUNES

NOM DE L'ÉLÉMENT BÂTI

Cabane de vigne aux Baconets

PHOTOGRAPHIE *Joindre impérativement une photographie*

PLAN CADASTRAL *Localisation cadastrale si possible*



DESCRIPTIF DE L'ÉLÉMENT

*Intérêt, ancienneté, histoire,  
Légende, ancienne fonction...*

Cabane en pierre, toit en tuile

ÉLÉMENT DE PROTECTION

*Tout ou partie du bâti*

Tout

ÉTAT ACTUEL

*État de conservation du bâti :  
abimé, rénove, bon état, ruine*

Abimé

PARCELLE ET ADRESSE

*Idéalement indiquer les numéros  
des parcelles*

ZD 452

PROPRIÉTÉ

*Privée ou publique*

PRIVE

## FICHE D'IDENTIFICATION DES PRESCRIPTIONS GRAPHIQUES

### LE PATRIMOINE BÂTI

Commune : SANCERRE

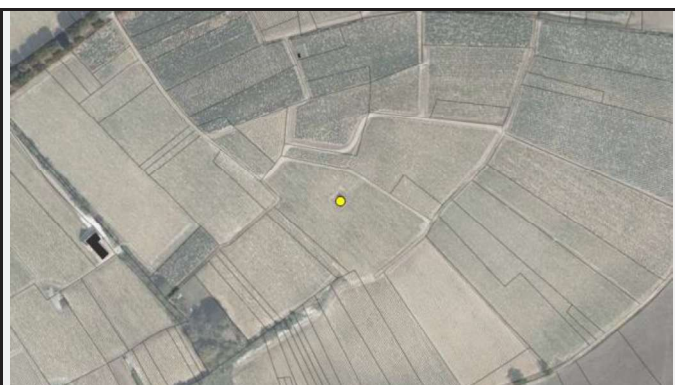
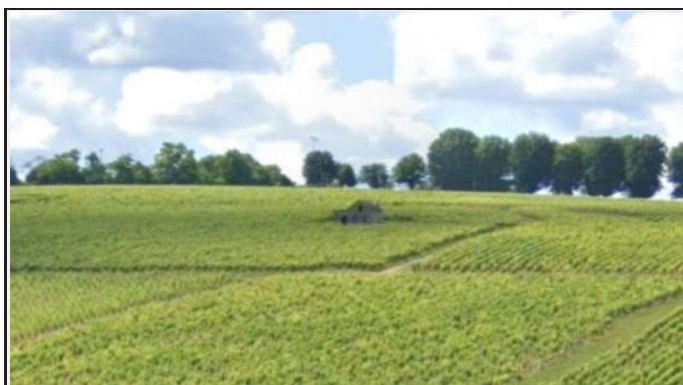
Identifiant : patrimoine\_sancerre04

NOM DE L'ÉLÉMENT BÂTI

Cabane de Vigne au Paradis

PHOTOGRAPHIE *Joindre impérativement une photographie*

PLAN CADASTRAL *Localisation cadastrale si possible*



DESCRIPTIF DE L'ÉLÉMENT

*Intérêt, ancienneté, histoire,  
Légende, ancienne fonction...*

Cabane en pierre

ÉLÉMENT DE PROTECTION

*Tout ou partie du bâti*

Tout

ÉTAT ACTUEL

*État de conservation du bâti :  
abimé, rénove, bon état, ruine*

Abimé

PARCELLE ET ADRESSE

*Idéalement indiquer les numéros  
des parcelles*

ZD 85

PROPRIÉTÉ

*Privée ou publique*

PRIVE

## FICHE D'IDENTIFICATION DES PRESCRIPTIONS GRAPHIQUES

### LE PATRIMOINE BÂTI

Commune : SANCERRE

Identifiant : patrimoine\_sancerre05



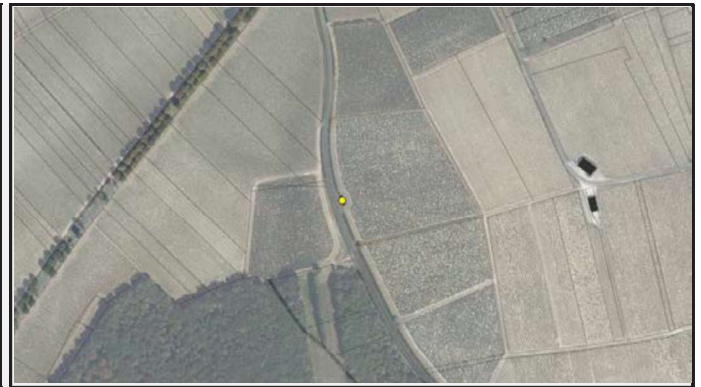
460

NOM DE L'ÉLÉMENT BÂTI

Cabane de vigne au Chêne à la Rouline

PHOTOGRAPHIE *Joindre impérativement une photographie*

PLAN CADASTRAL *Localisation cadastrale si possible*



DESRIPTIF DE L'ÉLÉMENT

*Intérêt, ancienneté, histoire,  
Légende, ancienne fonction...*

Cabane en pierre, toit en tole

ÉLÉMENT DE PROTECTION

*Tout ou partie du bâti*

Tout

ÉTAT ACTUEL

*État de conservation du bâti :  
abimé, rénove, bon état, ruine*

Moyen

PARCELLE ET ADRESSE

*Idéalement indiquer les numéros  
des parcelles*

ZA 193

PROPRIÉTÉ

*Privée ou publique*

PRIVE

## FICHE D'IDENTIFICATION DES PRESCRIPTIONS GRAPHIQUES

### LE PATRIMOINE BÂTI

Commune : SANCERRE

Identifiant : patrimoine\_sancerre06



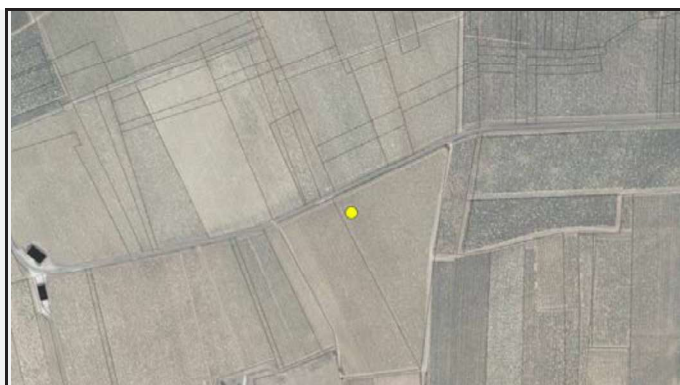
461

NOM DE L'ÉLÉMENT BÂTI

Cabande de vigne à la Moussière

PHOTOGRAPHIE *Joindre impérativement une photographie*

PLAN CADASTRAL *Localisation cadastrale si possible*



DESSCRIPTIF DE L'ÉLÉMENT

*Intérêt, ancienneté, histoire,  
Légende, ancienne fonction...*

Cabane en pierre, toit en tuile

ÉLÉMENT DE PROTECTION

*Tout ou partie du bâti*

Tout

ÉTAT ACTUEL

*État de conservation du bâti :  
abîmé, rénové, bon état, ruine*

Bon

PARCELLE ET ADRESSE

*Idéalement indiquer les numéros  
des parcelles*

AN 47

PROPRIÉTÉ

*Privée ou publique*

PRIVE

## FICHE D'IDENTIFICATION DES PRESCRIPTIONS GRAPHIQUES

### LE PATRIMOINE BÂTI

Commune : SANCERRE

Identifiant : patrimoine\_sancerre07



NOM DE L'ÉLÉMENT BÂTI

Cabane de vigne aux Romains

PHOTOGRAPHIE *Joindre impérativement une photographie*

PLAN CADASTRAL *Localisation cadastrale si possible*



DESRIPTIF DE L'ÉLÉMENT

*Intérêt, ancienneté, histoire,  
Légende, ancienne fonction...*

Cabane en pierre, toit en tuile

ÉLÉMENT DE PROTECTION

*Tout ou partie du bâti*

Tout

ÉTAT ACTUEL

*État de conservation du bâti :  
abîmé, rénove, bon état, ruine*

Bon

PARCELLE ET ADRESSE

*Idéalement indiquer les numéros  
des parcelles*

AN 91

PROPRIÉTÉ

*Privée ou publique*

PRIVE

## FICHE D'IDENTIFICATION DES PRESCRIPTIONS GRAPHIQUES

### LE PATRIMOINE BÂTI

Commune : SANCERRE

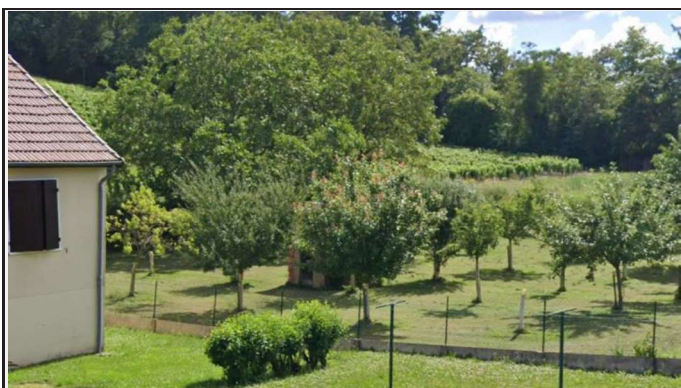
Identifiant : patrimoine\_sancerre08

NOM DE L'ÉLÉMENT BÂTI

Cabane de Vigne aux Grous

PHOTOGRAPHIE *Joindre impérativement une photographie*

PLAN CADASTRAL *Localisation cadastrale si possible*



DESCRIPTIF DE L'ÉLÉMENT

*Intérêt, ancienneté, histoire,  
Légende, ancienne fonction...*

Cabane en pierre, toit en tuile

ÉLÉMENT DE PROTECTION

*Tout ou partie du bâti*

Tout

ÉTAT ACTUEL

*État de conservation du bâti :  
abimé, rénove, bon état, ruine*

Bon

PARCELLE ET ADRESSE

*Idéalement indiquer les numéros  
des parcelles*

ZD 213

PROPRIÉTÉ

*Privée ou publique*

PRIVE

## FICHE D'IDENTIFICATION DES PRESCRIPTIONS GRAPHIQUES

### LE PATRIMOINE BÂTI

Commune : SANCERRE

Identifiant : patrimoine\_sancerre09



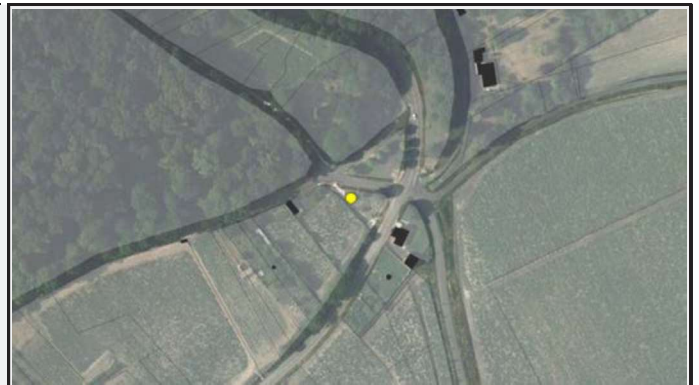
464

NOM DE L'ÉLÉMENT BÂTI

Cabane de vigne à St-Romble

PHOTOGRAPHIE *Joindre impérativement une photographie*

PLAN CADASTRAL *Localisation cadastrale si possible*



DESCRIPTIF DE L'ÉLÉMENT

*Intérêt, ancienneté, histoire,  
Légende, ancienne fonction...*

Cabane en pierre, toit en tuile

ÉLÉMENT DE PROTECTION

*Tout ou partie du bâti*

Tout

ÉTAT ACTUEL

*État de conservation du bâti :  
abîmé, rénove, bon état, ruine*

Bon

PARCELLE ET ADRESSE

*Idéalement indiquer les numéros  
des parcelles*

AL 126

PROPRIÉTÉ

*Privée ou publique*

PUBLIC

## FICHE D'IDENTIFICATION DES PRESCRIPTIONS GRAPHIQUES

### LE PATRIMOINE BÂTI

Commune : SANCERRE

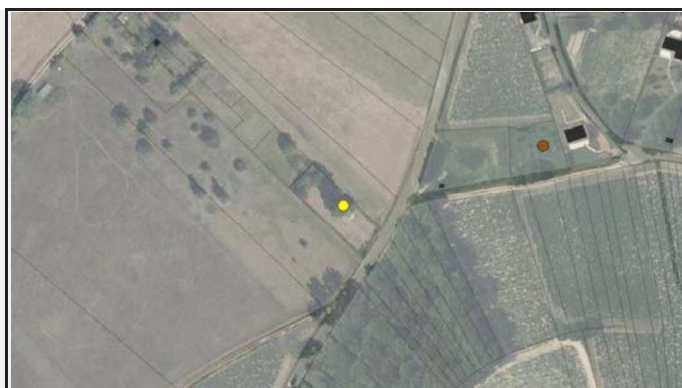
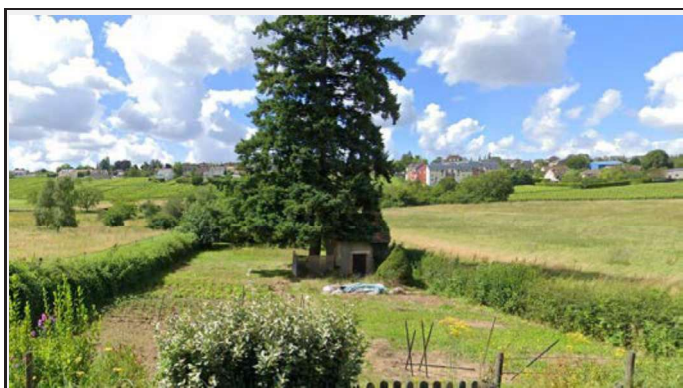
Identifiant : patrimoine\_sancerre10

NOM DE L'ÉLÉMENT BÂTI

Cabane de vigne aux Grous

PHOTOGRAPHIE *Joindre impérativement une photographie*

PLAN CADASTRAL *Localisation cadastrale si possible*



DESSCRIPTIF DE L'ÉLÉMENT

*Intérêt, ancienneté, histoire,  
Légende, ancienne fonction...*

Cabane en pierre, toit en tuile

ÉLÉMENT DE PROTECTION

*Tout ou partie du bâti*

Tout

ÉTAT ACTUEL

*État de conservation du bâti :  
abimé, rénové, bon état, ruine*

Abimé

PARCELLE ET ADRESSE

*Idéalement indiquer les numéros  
des parcelles*

ZD 592

PROPRIÉTÉ

*Privée ou publique*

PRIVE

## FICHE D'IDENTIFICATION DES PRESCRIPTIONS GRAPHIQUES

### LE PATRIMOINE BÂTI

Commune : SANCERRE

Identifiant : patrimoine\_sancerre11

NOM DE L'ÉLÉMENT BÂTI

Cabane de vigne au château de l'Estang

PHOTOGRAPHIE *Joindre impérativement une photographie*

PLAN CADASTRAL *Localisation cadastrale si possible*



DESCRIPTIF DE L'ÉLÉMENT

*Intérêt, ancienneté, histoire,  
Légende, ancienne fonction...*

Cabane en pierre, toit en tuile

ÉLÉMENT DE PROTECTION

*Tout ou partie du bâti*

Tout

ÉTAT ACTUEL

*État de conservation du bâti :  
abîmé, rénove, bon état, ruine*

Bon

PARCELLE ET ADRESSE

*Idéalement indiquer les numéros  
des parcelles*

ZC 169

PROPRIÉTÉ

*Privée ou publique*

PRIVE

## FICHE D'IDENTIFICATION DES PRESCRIPTIONS GRAPHIQUES

### LE PATRIMOINE BÂTI

Commune : SANCERRE

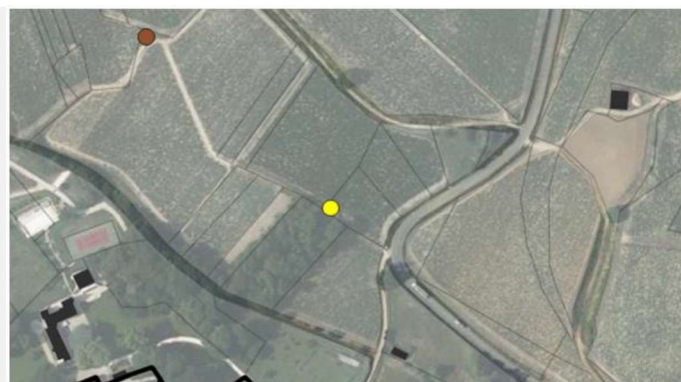
Identifiant : patrimoine\_sancerre12

NOM DE L'ÉLÉMENT BÂTI

Source vers le Château de l'Estang

PHOTOGRAPHIE *Joindre impérativement une photographie*

PLAN CADASTRAL *Localisation cadastrale si possible*



DESSCRIPTIF DE L'ÉLÉMENT

*Intérêt, ancienneté, histoire,  
Légende, ancienne fonction...*

Source en pierre

ÉLÉMENT DE PROTECTION

*Tout ou partie du bâti*

Tout

ÉTAT ACTUEL

*État de conservation du bâti :  
abîmé, rénové, bon état, ruine*

BON

PARCELLE ET ADRESSE

*Idéalement indiquer les numéros  
des parcelles*

ZC 176

PROPRIÉTÉ

*Privée ou publique*

PRIVE

## FICHE D'IDENTIFICATION DES PRESCRIPTIONS GRAPHIQUES

### LE PATRIMOINE BÂTI

Commune : SANCERRE

Identifiant : patrimoine\_sancerre13



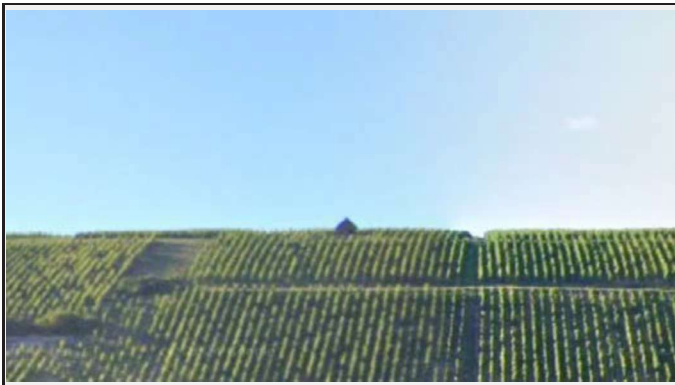
COMMUNAUTÉ DE COMMUNES

NOM DE L'ÉLÉMENT BÂTI

Cabane de vigne aux Bouffants

PHOTOGRAPHIE *Joindre impérativement une photographie*

PLAN CADASTRAL *Localisation cadastrale si possible*



DESCRIPTIF DE L'ÉLÉMENT

*Intérêt, ancienneté, histoire,  
Légende, ancienne fonction...*

Cabane en pierre, toit en tuile

ÉLÉMENT DE PROTECTION

*Tout ou partie du bâti*

Tout

ÉTAT ACTUEL

*État de conservation du bâti :  
abîmé, rénove, bon état, ruine*

Moyen

PARCELLE ET ADRESSE

*Idéalement indiquer les numéros  
des parcelles*

AD 31

PROPRIÉTÉ

*Privée ou publique*

PRIVE